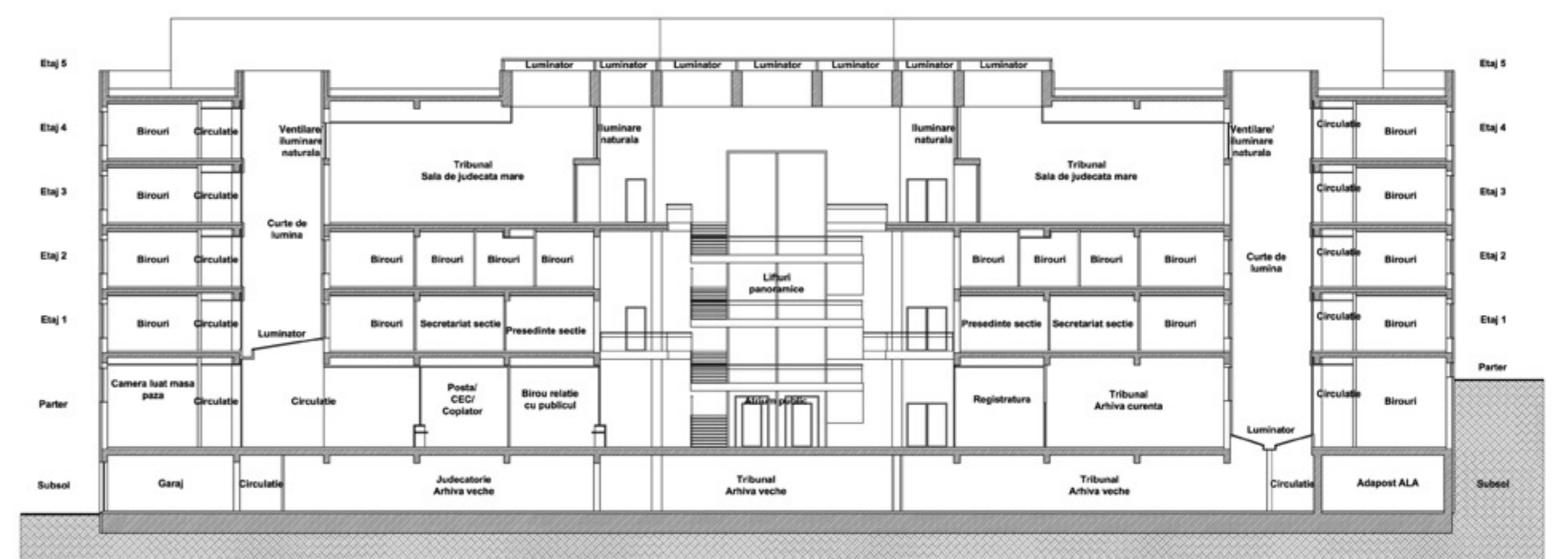
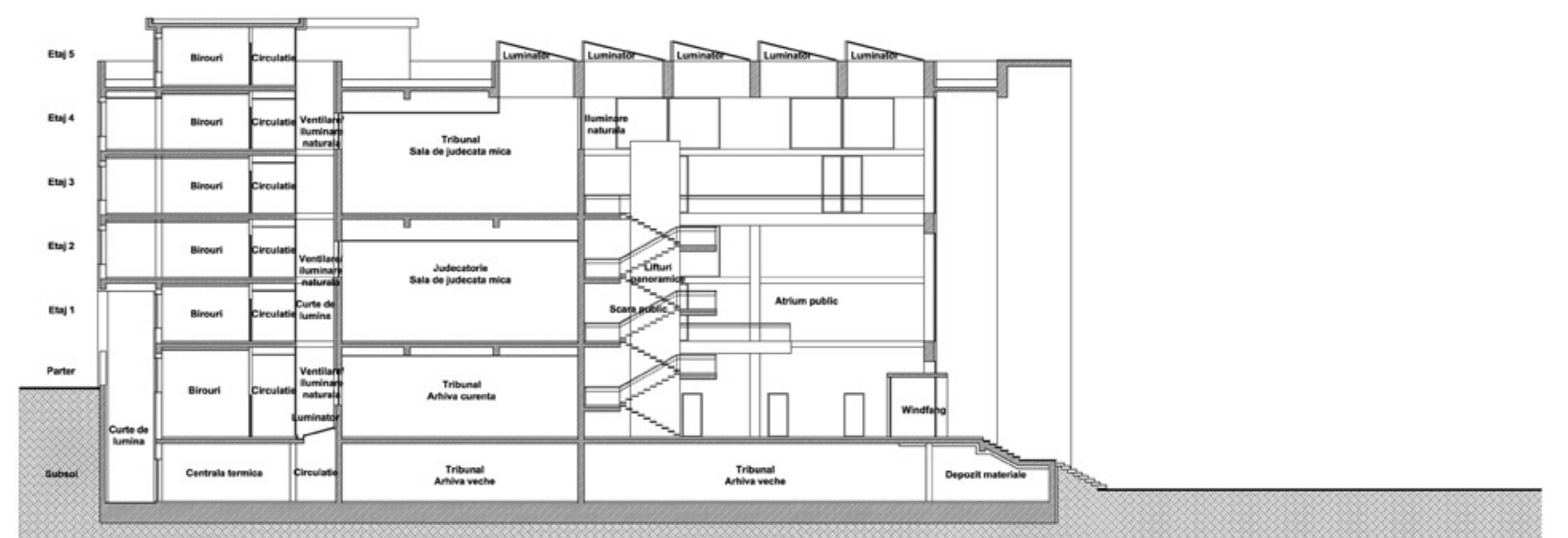
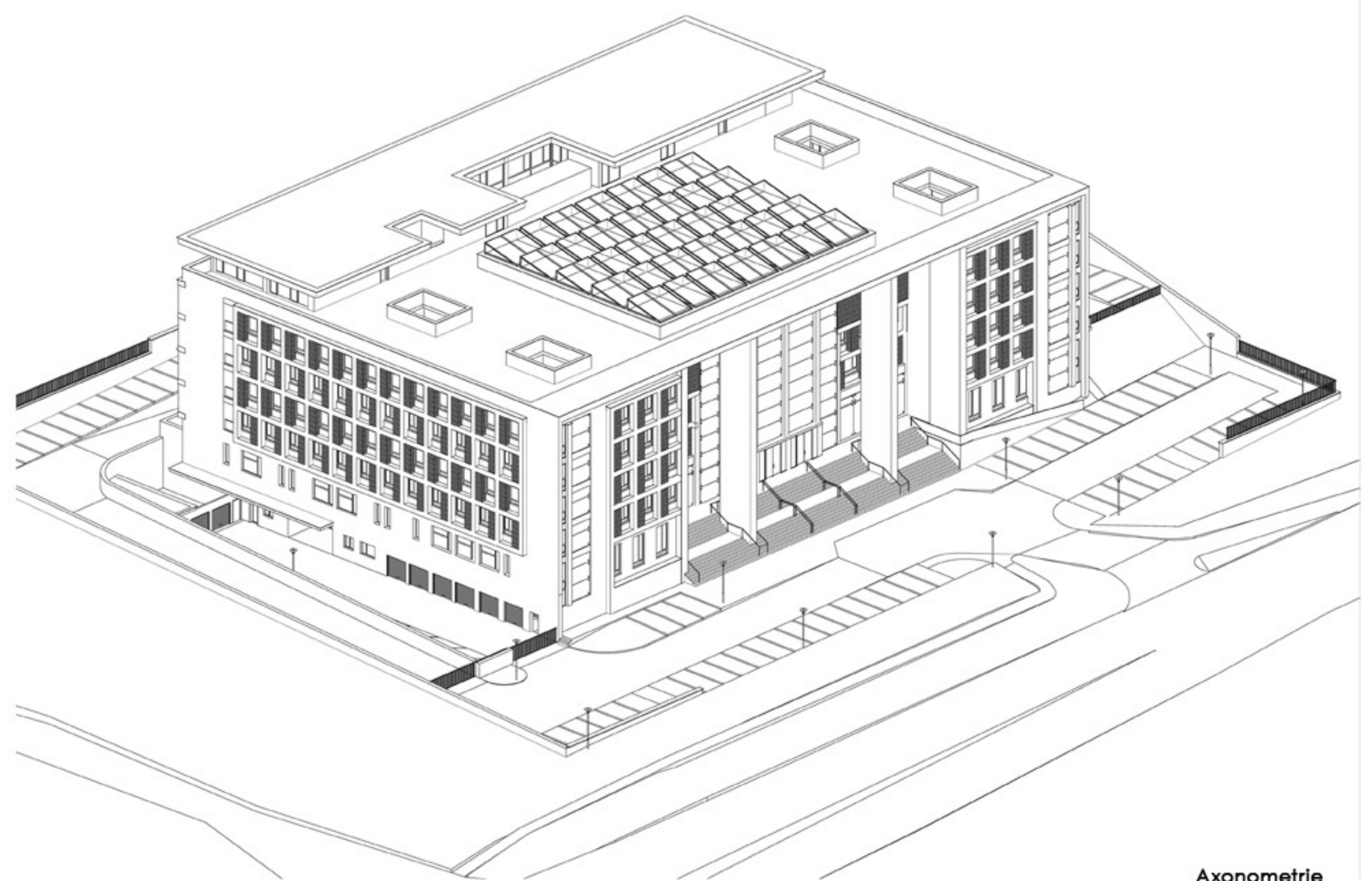
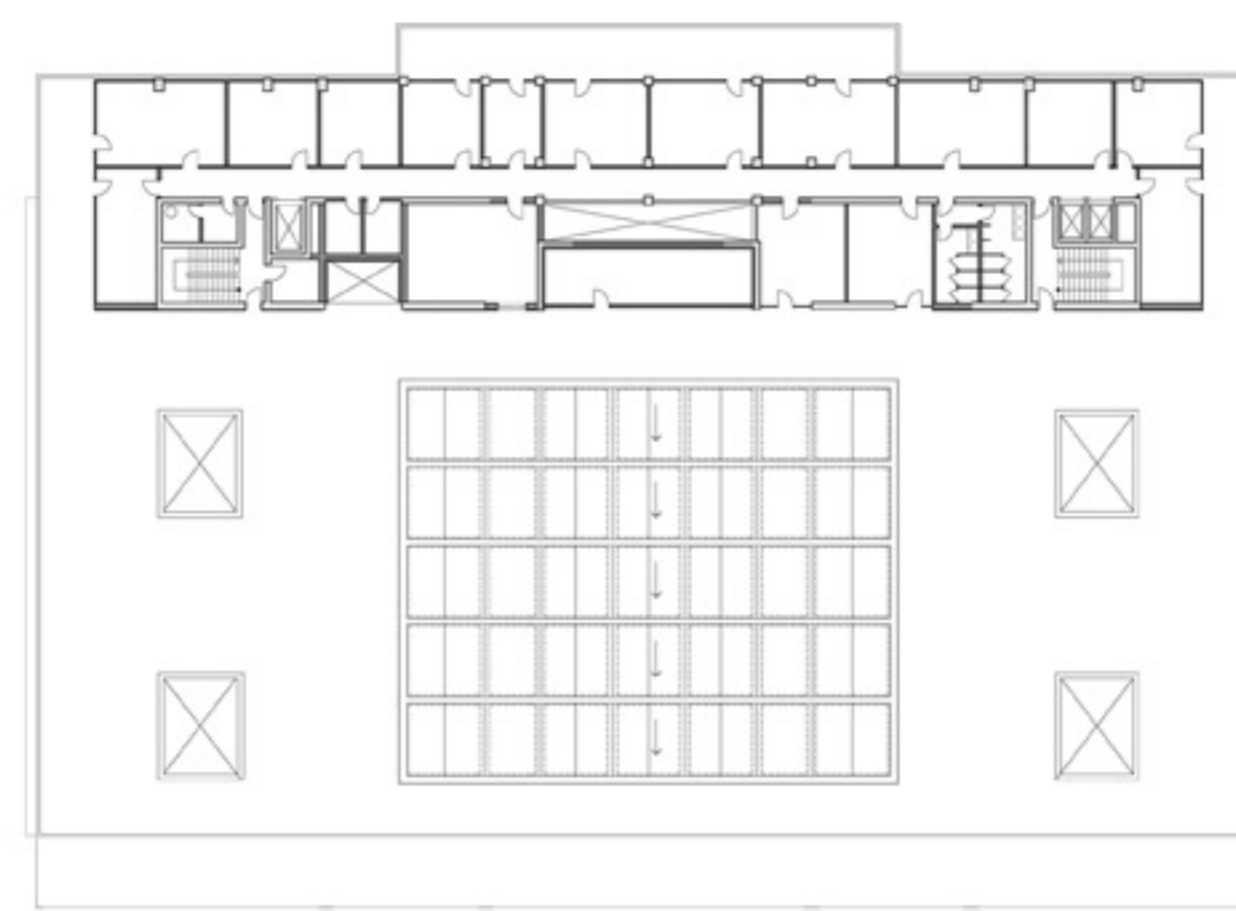
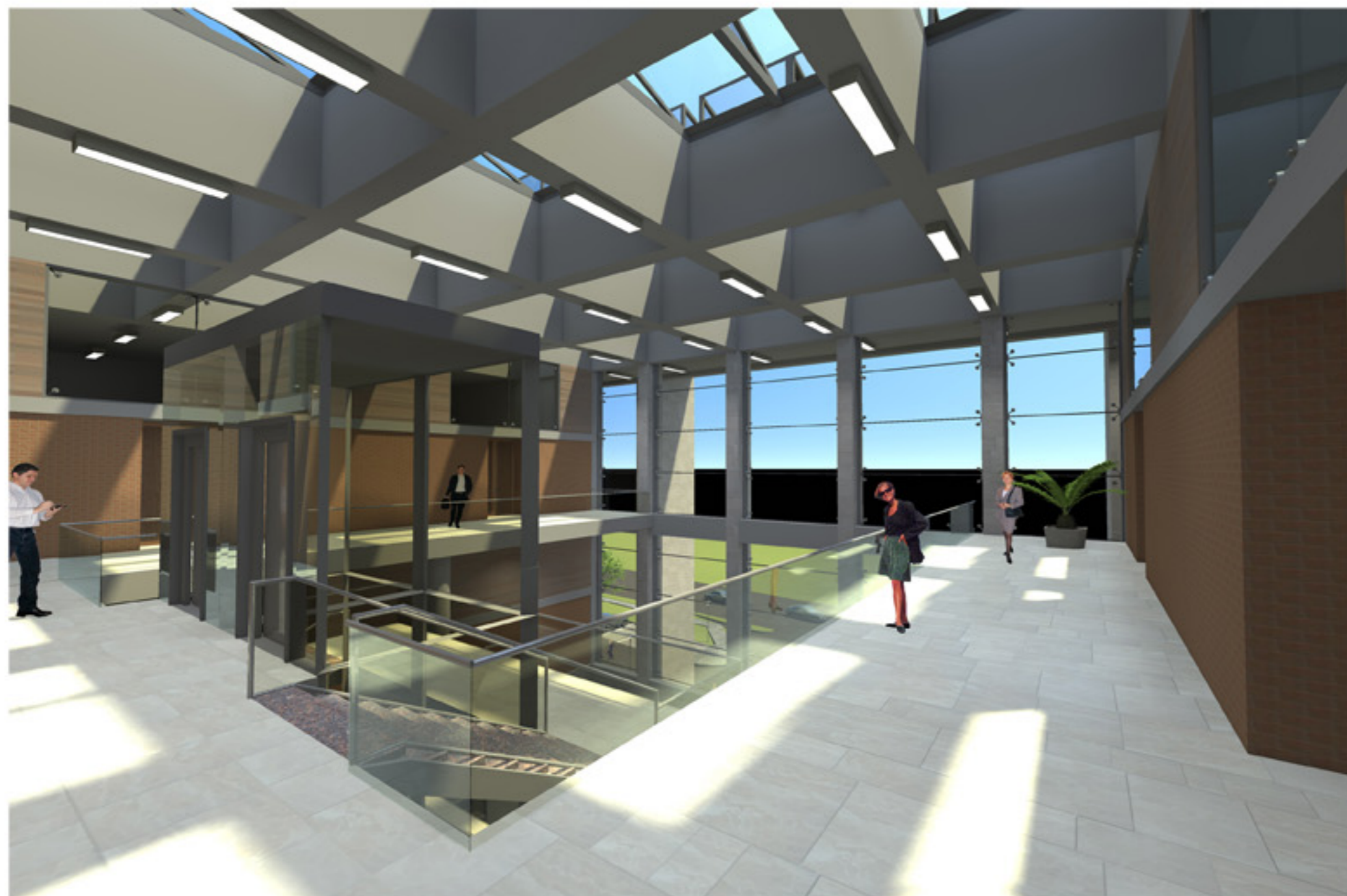




Palatul de Justiție Mehedinți

Autori: arh. Ioana Danciu, arh. George Cristescu, arh. Marius Danciu
 Status: licitație publică
 Suprafața desfășurată: 14.500mp
 Locație: Drobeta Turnu Severin, jud. Mehedinți
 Anul: 2009

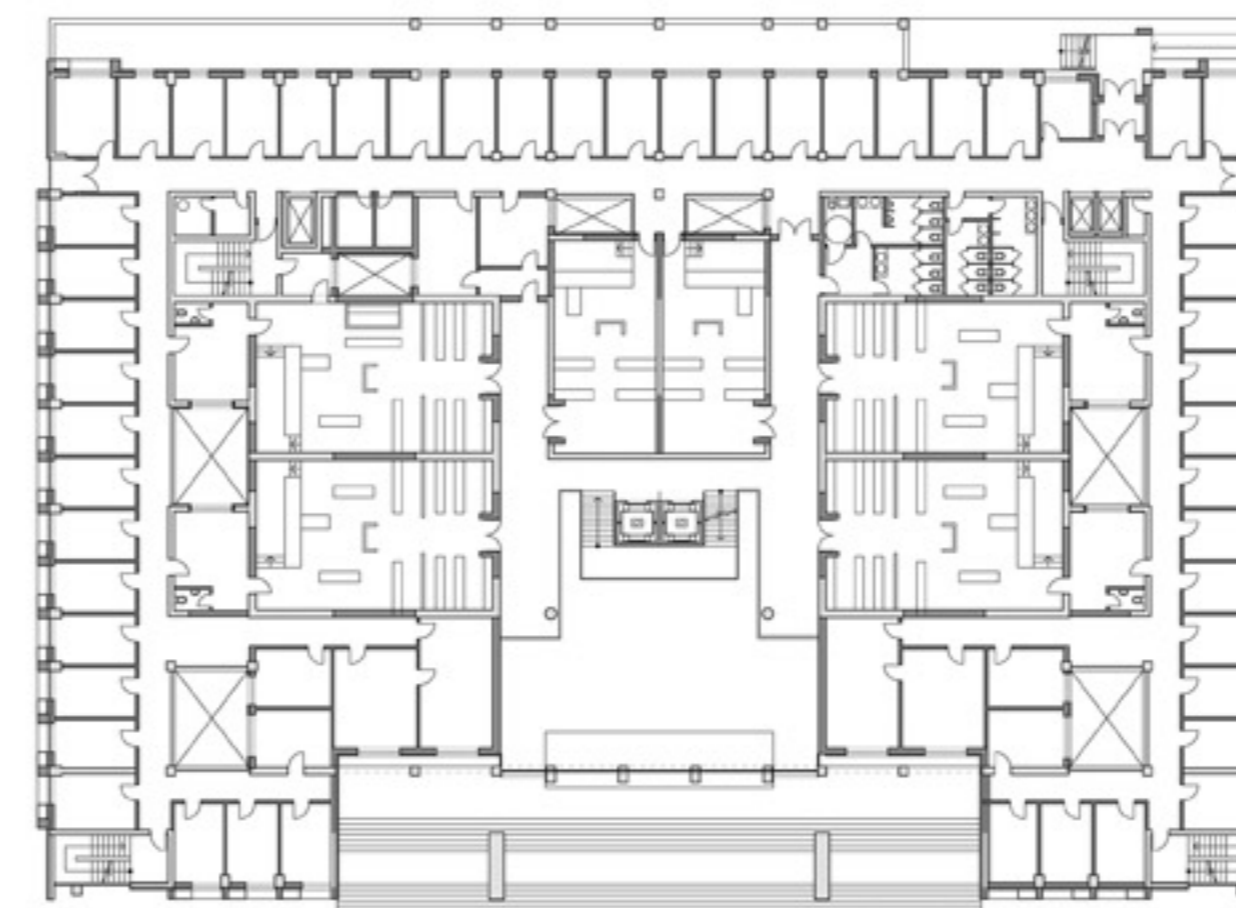




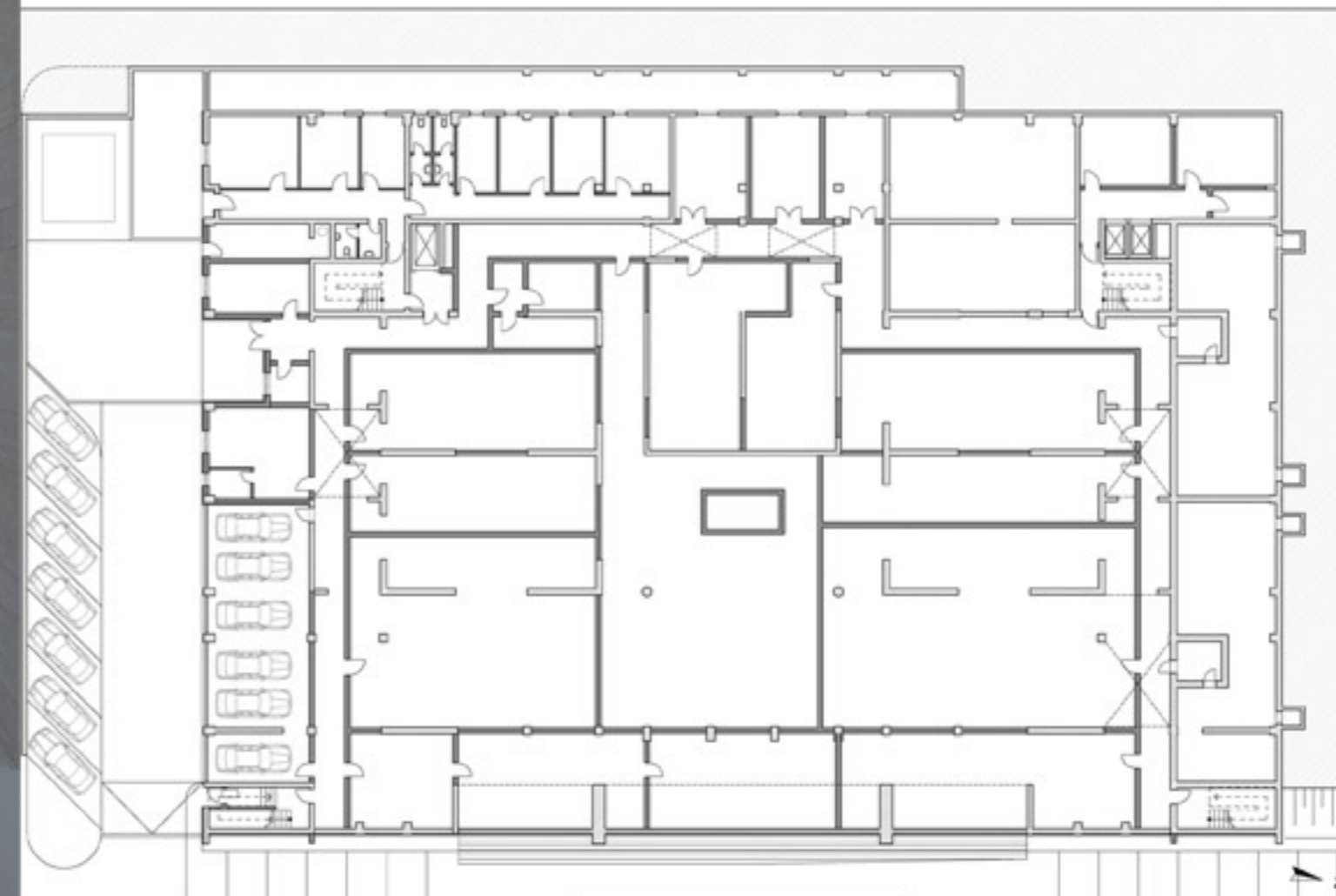
Etaj 5



Etaj 3



Etaj 1

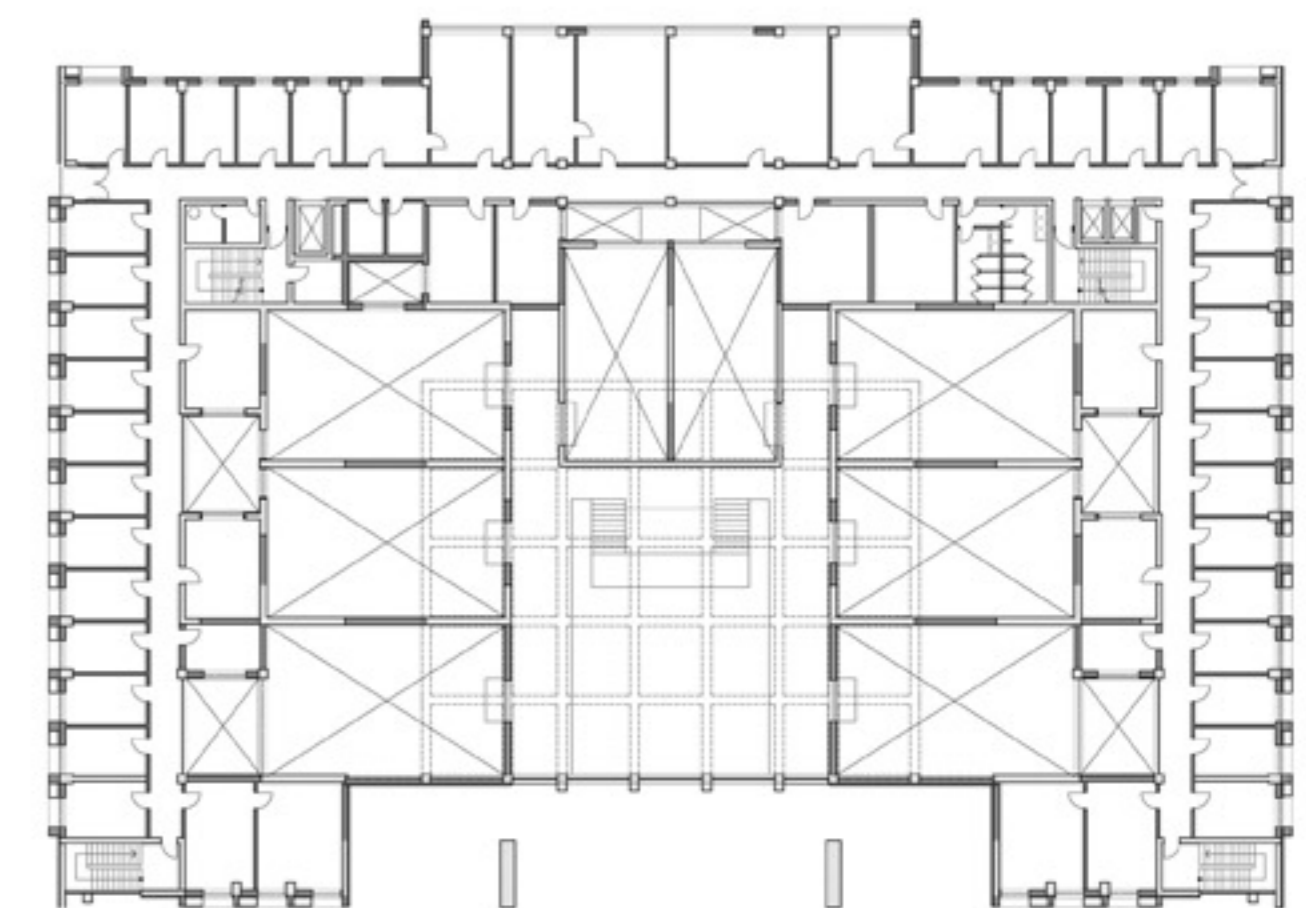


Demisol

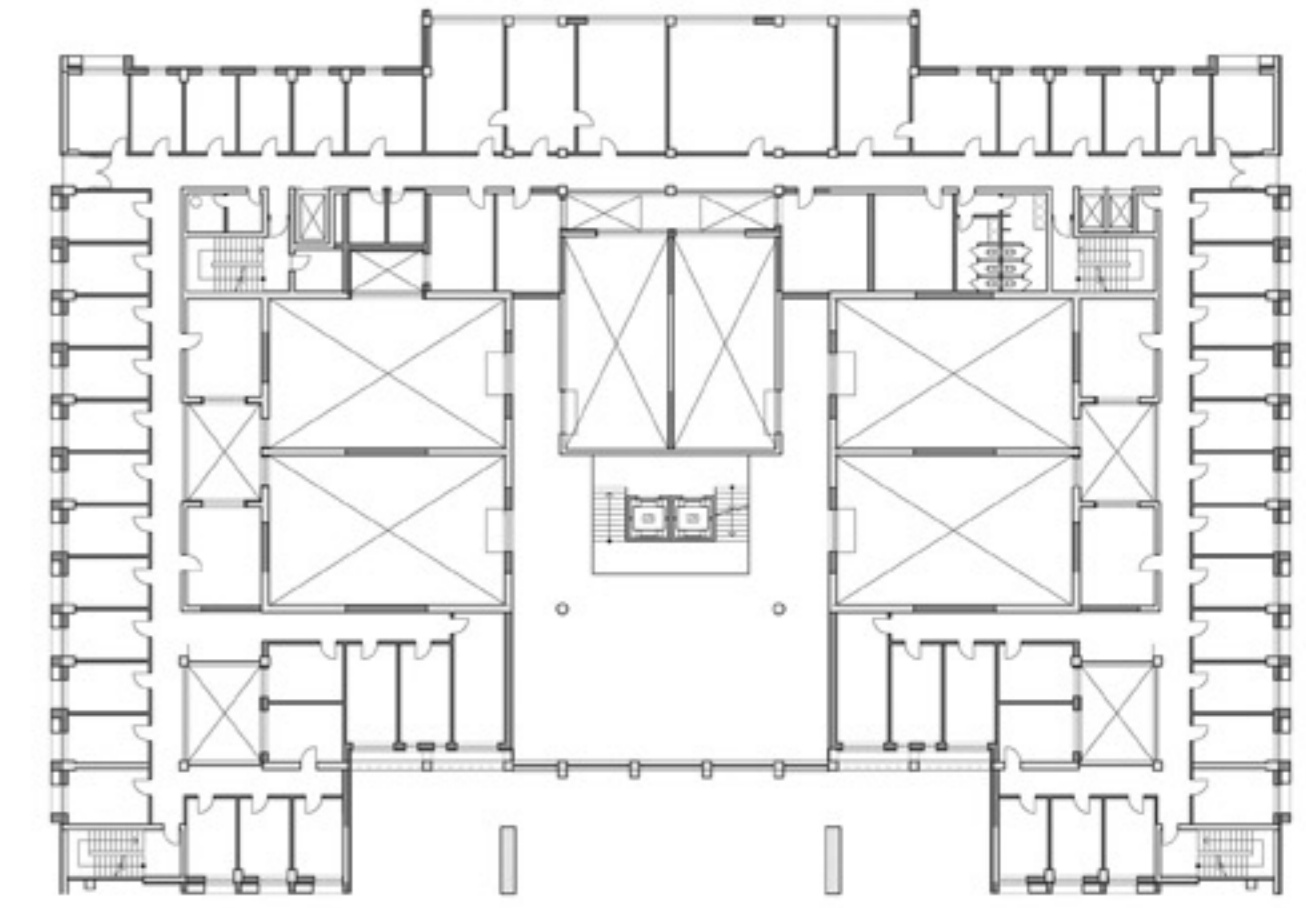
Palatul de Justitie Mehedinți

Justiția a devenit astăzi un punct de atracție pentru publicul din România. Actul de justiție are nevoie de o nouă imagine contemporană care să-i exprime echidistanța, echilibrul și obiectivitatea.

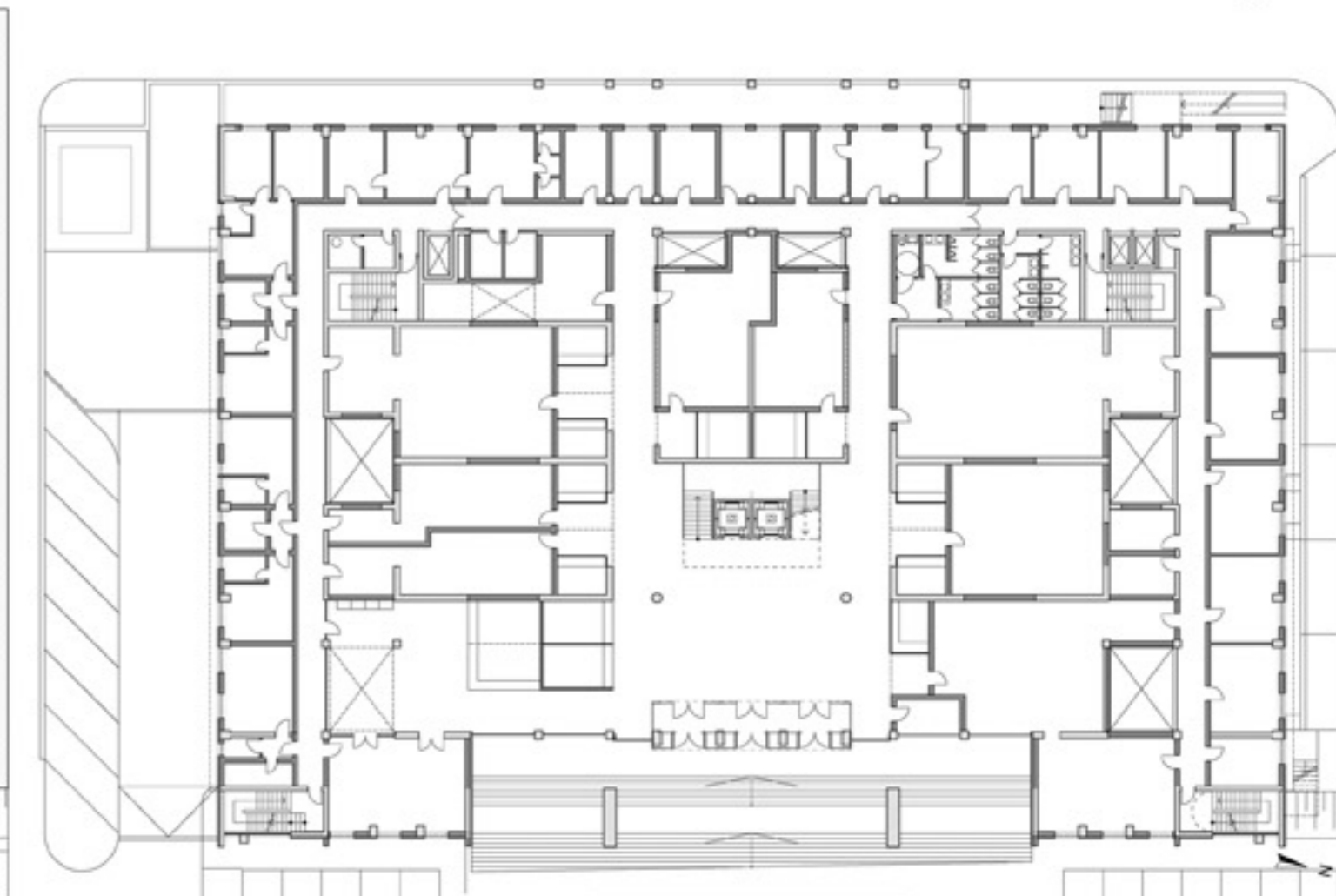
Palatul de Justiție se compune dintr-o volumetrie compactă, simetrică, preluând publicul justitabil printr-o intrare monumentală într-un amplu atrium capabil să-l distribuie către sălile de judecată fără a deranja activitatea magistratilor și fără a se intersecta cu circuitul inculpaților.



Etaj 4



Etaj 2



Parter