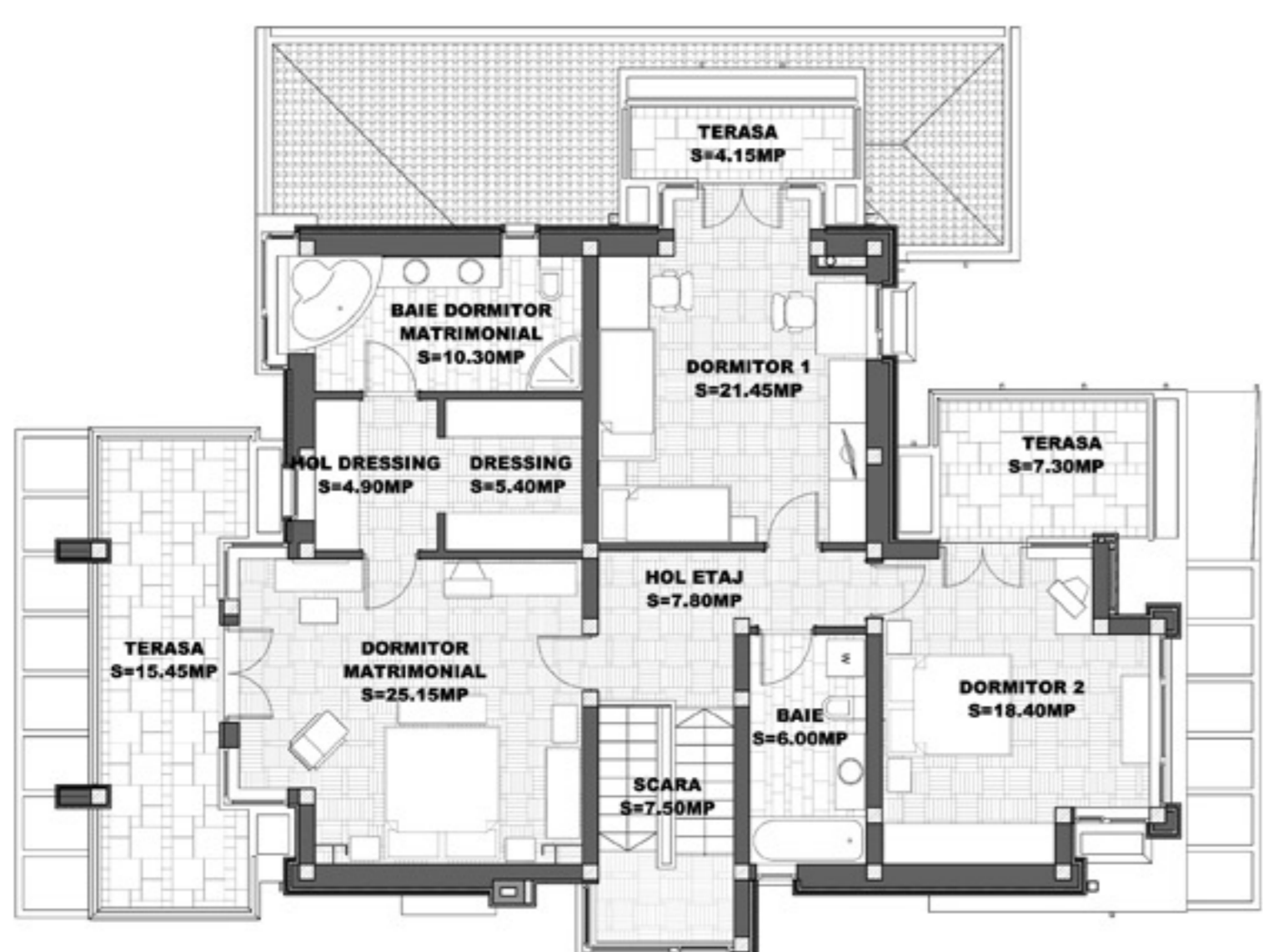
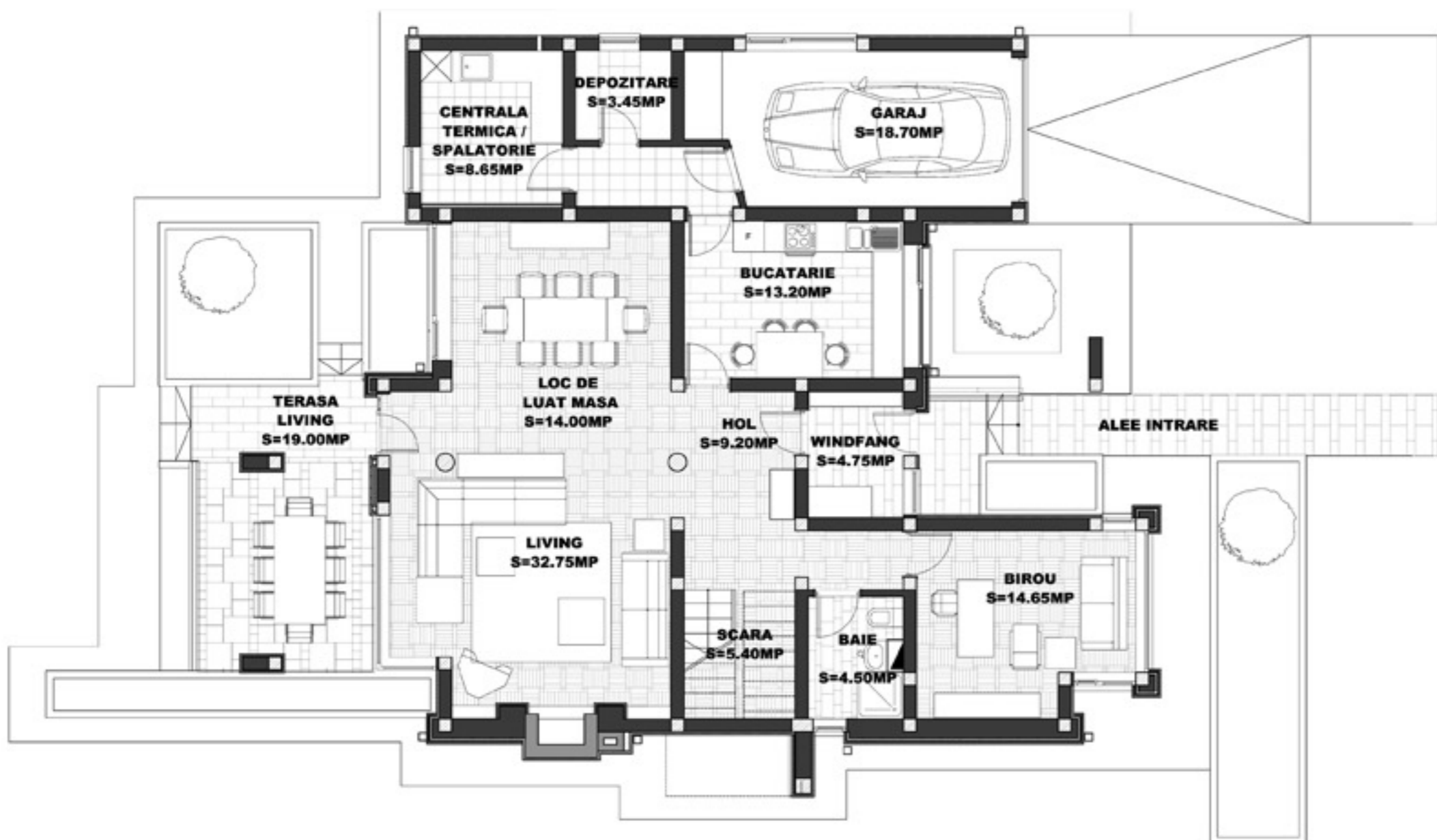




Casa cu piatră - Corbeanca



PLAN ETAJ



PLAN PARTER

Casa cu piatră - Corbeanca

AUTORI: ARH. DANCIU IOANA, ARH. DANCIU MARIUS  
EXECUTIE: 2005-2006  
SUPRAFATA DESFASURATA: 300MP  
SUPRAFATA TEREN: 850MP  
LOCATIE: CORBEANCA- ILFOV

Casa a fost executata pe un teren de 850mp, amplasat in Corbeanca. Latimea terenului la strada este de 21m, iar adancimea de 45m. Principalele avantaje pe care aceasta casa le prezinta sunt urmatoarele:

De ordin estetic: materialele sunt de calitate si exista o relatie armonioasa intre casa si gradina; tamplaria de lemn, figla, jardinierele la terasa si balcoanele deschise spre gradina, acoperite cu elemente tratate tip pergola, creeaza o relatie, un "dialog" cu vegetatia gradinii. Volumetria prezinta detalii care raporteaza casa la scara omului facand-o "prietenoasa": copertine, copertine tratate, balcoana, bo-vindouri. Aceste detalii asigura unitatea stilistica si personalitatea casei.

Casa imbatabne frumos, toate suprafetele orizontale sunt tratate la margini cu glafuri cu picurator (apa nu se scurge pe fatada), urmele de ploaia innobleaza piatra in timp (spre deosebire de suprafetele plane specifice multor case contemporane, care se pateaza).

Vara soarele nu incalzeste casa, pastrandu-se o temperatura constanta fara aparate de aer conditionat; deasupra ferestrelor exista copertine si copertine tratate, ferestrele si balcoanele sunt adanci, lasa umbra si nu lasa soarele sa bata direct in casa evitandu-se efectul de sera, casa este acoperita cu pod tehnica care apare etajul de temperaturi extreme, intre piatra si zidul casei se realizeaza un strat de aer ventilat, care face ca zidul de piatra incalzit sa nu transmita temperatura zidului casei. Aceleasi elemente fac ca ploaia sau zapada iarna sa nu afecteze pervazul geamurilor. Geamurile se pot deschide pentru a ventila casa si cand ploaia afara (ata ploii nu curge direct pe geam).

Casa exploateaza multe din tehnicile constructive traditionale pe care din pacate multi arhitectii si constructorii contemporani le ignora. Cu toate acestea imaginea casei este una moderna, care nu se va demoda si nu se va degrada inisa.





Casa cu piatră - Corbeanca